

국가기술자격 실기시험문제

자격종목	미용사(일반)	과 제 명	〈 전 과제 공통 〉
------	---------	-------	-------------

※ 수험자 유의사항

- 아래 사항을 준수하여 실기시험에 임하여 주십시오. 만약 이러한 여러 가지 사항을 지키지 않을 경우, 시험장의 입실 및 수험에 제한을 받는 불이익이 발생할 수 있다는 점 인지하여 주시고, 감독위원의 지시가 있을 경우, 다소 불편함이 있더라도 적극 협조하여 주시기 바랍니다.

1. 수험자와 모델은 감독위원의 지시에 따라야 하며, 지정된 시간에 시험장에 입실해야 합니다.
2. 수험에 임할 때에는 반드시 백색 위생복(반팔 또는 긴팔), 머리수건을 착용하여야 하며, 복장 등에 소속기관을 암시하는 등의 표시가 없어야 합니다.
3. "두피스케일링 및 백삼푸"과제 시 모든 수험자는 함께 대동한 모델에 작업해야 하고 모델을 대동하지 않을 시에는 "두피스케일링 및 백삼푸"과제를 응시할 수 없으며, 채점 대상에서 제외됩니다.

※ 두피스케일링 및 백삼푸 모델의 연령제한에 따라 대동하는 모델은 본인의 신분증을 지참하여야 합니다.

※ 모델 기준 : 모발 길이(귀 밑 5 cm 이상, 네이프 라인 5 cm 이상)의 **만 14세 이상 모델**

4. 매 과정별 요구사항에 여러 가지 과제 유형이 있는 경우에는 반드시 시험위원이 지정하는 과제 형으로 시술해야 합니다.
5. 매 작업과정 시술 전에는 준비 작업시간을 부여하므로 시험위원의 지시에 따라 행동하고 각종 도구도 잘 정리 정돈한 다음 시술에 임하여야 합니다.
6. 주어진 헤어 커트 과제에 따라 그 다음 작업(블로 드라이 및 롤 세팅)의 과제 형이 정해지며, 그 순서와 내용은 다음과 같습니다.

※ 이사도라 → 블로 드라이(아웃컬), 스파니엘 → 블로 드라이(인컬),
그래듀에이션 → 블로 드라이(인컬), 레이어드 → 롤컬

7. 블로 드라이 및 롤 세팅 과제 종료 후 헤어퍼머넌트 와인딩 전에 무리 없는 작품의 연결을 위해 재커트를 15분 동안 실시해야 합니다(단, 레이어드 커트일 경우에는 롤 세팅 작업을 위한 재커트는 일체 허용하지 않습니다).
8. 헤어 컬러 작업 시 반드시 시험장에서 지급되는 헤어피스에 작업해야 하며, 이를 위반할 경우 채점 대상에서 제외됩니다.
9. 작업에 필요한 가위 등 각종 도구를 바닥에 떨어뜨리는 일이 없도록 하여야 하며, 특히 가위 등을 조심성 있게 다루어 안전사고가 발생되지 않도록 주의해야 합니다.

국가기술자격 실기시험문제

자격종목	미용사(일반)	과 제 명	〈 전 과제 공통 〉
------	---------	-------	-------------

10. 시험 종료 후 작업을 계속하거나 작품을 만지는 경우는 미완성으로 처리되며 당해 과제를 0점으로 처리합니다.
11. 시험 종료 후 지참한 모든 재료는 가지고 가며, 작업대 및 주변을 깨끗이 정리하고 퇴실토록 합니다.
12. 다음의 경우에는 득점과 관계없이 채점 대상에서 제외됩니다.
 - ① 마네킹을 미리 시술하여 시험에 임하는 경우
 - ② 시험의 전체 과정을 응시하지 않은 경우
 - ③ 시험도중 시험장을 무단으로 이탈하는 경우
 - ④ 부정한 방법으로 타인의 도움을 받거나 타인의 시험을 방해하는 경우
 - ⑤ 무단으로 모델을 수험자 간에 교환하는 경우
 - ⑥ 국가자격검정 규정에 위배되는 부정행위 등을 하는 경우
13. 아래 사항의 경우 시험응시가 제외됩니다.
 - ① 수험자가 위생복을 지참하지 않은 경우
 - ② 모델을 데려오지 않은 경우
14. 아래 사항에 해당하는 경우 해당과제를 0점 처리합니다.
 - ① 수험자 유의사항 내의 모델 부적합 조건에 해당하는 모델일 경우
 - ② 헤어 컬러 작업 시 시험장에서 지급되는 헤어피스에 작업을 하지 않은 경우
15. 득점 외 별도 감점 사항은 다음과 같습니다.
 - ① 복장상태, 머리수건 중 어느 하나라도 미 준비하거나 사전준비 작업이 미흡한 경우
 - ② 헤어 퍼머먼트 와인딩 기본형의 경우 사용한 로드가 55개 미만인 경우, 혼합형의 경우 사용한 로드가 57개 미만인 경우(단, 로드 개수가 틀린 것은 오작이 아님)
 - ③ 롤 세팅 작업 시 사용한 롤러 개수가 31개 미만인 경우(단, 배열된 롤러 크기가 틀린 것은 오작이 아님)
 - ④ 시험도중 시험장을 무단으로 이탈하는 경우
 - ④ 필요한 기구 및 재료 등을 시험 도중에 꺼내는 경우

국가기술펙자격 실기시험문제

자격종목	미용사(일반)	과제명	두피 스케일링 및 백(뒤) 샴푸
------	---------	-----	-------------------

비번호 :

※ 시험시간 : 35분

1. 요구사항(제1과제)

※ 지참 재료 및 도구를 사용하여 아래의 요구사항을 시험시간 내에 완성하시오.

- 1) 전체적인 순서는 도구 및 재료 준비 - 두피 스케일링(브러싱 포함) - 샴푸 - 린스(헤어 트리트먼트) - 마무리 등의 순으로 작업하시오.
- 2) 각 작업의 세부요구사항은 다음과 같습니다.

작업명	세부 요구사항	비고
두피 스케일링	가) 탈지면(가로 길이 7 cm, 세로 길이 10 cm 이상)을 우드스틱에 말아서 스케일링 면봉을 만드시오. 나) 두상을 좌우로 나눈 후 두피용 쿠션 브러시를 이용하여 C.P.에서 G.P.를 향하여 브러싱을 하시오. 다) 두상을 4등분으로 블로킹한 후 두상 상단에서 하단을 향해 1~1.5 cm 간격으로 스케일링 면봉을 사용하여 두상 전체를 스케일링 하시오.	
샴푸	가) 모델의 어깨, 무릎, 얼굴을 덮을 수 있는 타월을 준비하시오. 나) 모델의 목덜미를 한손으로 받치고 다른 한손으로는 이마 윗부분을 받쳐서 샴푸대에 놓힌 후 타월을 삼각형으로 접어 얼굴을 가려주시오. 다) 손등 또는 손목 안쪽에 물의 온도가 적당한지 확인하시오. 라) 모델의 뒤에서 두피와 두발에 물을 충분히 적신 후 적당량의 샴푸제를 사용하여 샴푸하시오. 마) 두상 전체에 각각의 샴푸테크닉((지그재그하기, 굴러주기, 튕겨주기, 양손 교차 사용하기)을 반드시 골고루 적용하시오. 바) 모델의 두피와 모발에 샴푸제가 남아있지 않도록 깨끗하게 행구시오. 사) 모델의 페이스 라인과 목 뒤, 귀 등에 샴푸제가 남아있지 않도록 깨끗하게 행구시오.	

국가기술자격 실기시험문제

자격종목	미용사(일반)	과 제 명	두피 스케일링 및 백(뒤) 샴푸
------	---------	-------	-------------------

작업명	세부 요구사항	비고
린스(헤어 트리트먼트)	가) 모델의 뒤에서 적당량의 린스(헤어 트리트먼트)제를 사용하여 작업하시오. 나) 모델의 두피와 두발에 도포된 제품이 남아있지 않도록 깨끗하게 헹구시오. 다) 모델의 페이스 라인과 목 뒤, 귀 등에 트리트먼트제가 남아있지 않도록 깨끗하게 헹구어 내시오.	
마무리	가) 타월을 사용하여 페이스라인, 목 뒤, 귀 등의 물기를 깨끗하게 닦으시오. 나) 두피, 모발의 물기를 제거하기 위해 타월 드라이하시오. 다) 타월을 사용하여 모델의 모발을 감싸는 작업을 하시오. 라) 샴푸·린스 작업을 마친 후 샴푸대 주변을 깨끗하게 정리하시오. 마) 타월을 사용하여 마무리 하시오.	

2. 수험자 유의사항

- 1) 고객의 뒤에서 이루어지는 백 샴푸 및 린스(헤어 트리트먼트)로 시술되어야 하며 옆(사이드)에서 진행될 시 감점 처리 됩니다.
- 2) 샴푸 시 두상 전체에 각각의 샴푸테크닉((지그재그하기, 굴려주기, 튕겨주기, 양손 교차 사용하기)을 반드시 골고루 적용해야 합니다.
- 3) 수험자는 반지나 팔찌, 긴 목걸이 등을 착용한 경우 감점 처리됩니다.
- 4) 시험시간 종료 후에는 빗질 등을 하면서 작품 및 도구를 만져서는 안 됩니다.
- 5) 채점이 종료된 후 시험위원의 지시에 따라 다음 시술 준비를 해야 합니다.

자격종목	미용사(일반)	과 제 명	두피 스케일링 및 백(뒤) 샴푸
------	---------	-------	-------------------

※ 요구사항 **참고사진**

<p>두피 스케일링</p>	
<p>샴푸 및 린스</p>	
<p>마무리</p>	

국가기술자격 실기시험문제

자격종목	미용사(일반)	과제명	헤어 커트
------	---------	-----	-------

비번호 :

※ 시험시간 : 35분

1. 요구사항(제2과제)

※ 지참 재료 및 도구를 사용하여 아래의 요구사항대로 헤어 커트를 완성하십시오.

1) 헤어커트는 다음 형별 중 시험위원이 지정하는 형을 시술하십시오.

형별	헤어커트의 종류	요구 작업 내용	비 고
1	스파니엘 커트	가이드 라인은 네이프 포인트에서 10~11 cm로 하고, 앞뒤의 수평상의 단차는 4~5 cm 로 하시오.	- 다음 과제에 지장이 없도록 시술하십시오. - 블로킹 4등분
2	이사도라 커트	"	"
3	그래듀에이션 커트	로우 그래듀에이션 커트로 하고 가이드 라인은 네이프 포인트에서 10~11 cm로 하시오.	- 다음 과제에 지장이 없도록 시술하십시오. - 블로킹 5등분
4	레이어드 커트	유니폼 레이어 커트로 하고 가이드 라인은 네이프 포인트에서 12~14 cm로 하시오.	"

2) 준비요령

가) 마네킹을 시험위원의 지시에 따라 작업에 편리하도록 홀더에 고정시키시오.

나) 마네킹의 모발에 물을 적당히 분무하여 곱게 빗질한 다음 시험시작과 함께 작업을 시작하십시오(건조한 모발 상태로 시술한 경우 감점됩니다).

국가기술자격 실기시험문제

자격종목	미용사(일반)	과 제 명	헤어 커트
------	---------	-------	-------

2. 수험자 유의사항

- 1) 블로킹은 반드시 4~5등분(헤어 커트 스타일에 따라 구분)하고 블로킹 부위에 따라 시술순서를 정확히 지켜야 합니다.
- 2) 바른 자세로 시술하여야 하며, 요구 작품 내용별 기본기법 및 작업순서를 정확히 지키고 도구 사용의 기법 및 손놀림 등이 자연스럽게 조화를 이루어야 합니다.
- 3) 시술순서 및 기법 상 한번 커트한 모발에 재차 커트하는 것은 허용되나, 요구된 각도와 단차가 없거나 조화가 잘 맞지 아니하여 재커트하는 경우에는 감점됩니다.
- 4) 원랭스 커트일 경우에는 형태(외각)선의 흐름, 각도에 따른 단차 등이 정확하여야 합니다.
- 5) 시험시간 종료 후 가위질이나 빗질 등을 하면서 작품 및 도구를 만져서는 안 됩니다.
- 6) 채점이 종료된 후 시험위원의 지시에 따라 다음 시술준비를 해야 합니다.

자격종목	미용사(일반)	과 제 명	헤어 커트	척도	NS
------	---------	-------	-------	----	----

3. 도 면



제1형 - 스파니엘 스타일 커트

자격종목	미용사(일반)	과 제 명	헤어 커트	척도	NS
------	---------	-------	-------	----	----

3. 도 면



제2형 - 이사도라 스타일 커트

자격종목	미용사(일반)	과 제 명	헤어 커트	척도	NS
------	---------	-------	-------	----	----

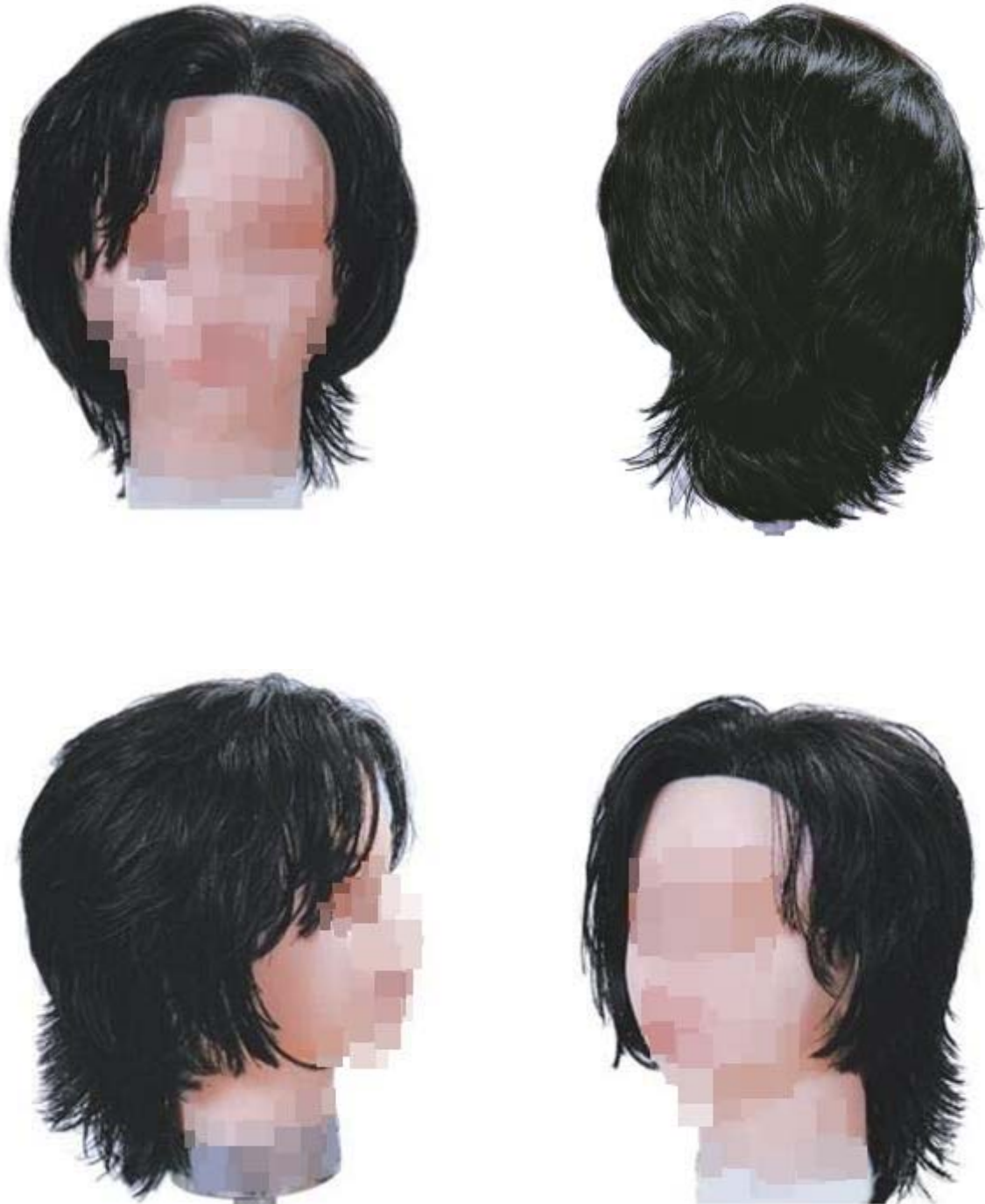
3. 도 면



제3형 - 그라듀에이션 커트

자격종목	미용사(일반)	과 제 명	헤어 커트	척도	NS
------	---------	-------	-------	----	----

3. 도 면



제4형 - 레이어드 커트

국가기술자격 실기시험문제

자격종목	미용사(일반)	과제명	블로 드라이 및 롤 세팅
------	---------	-----	---------------

비번호 :

※시험시간 : 35분

1. 요구사항(제3과제)

※ 마네킹의 모발에 시술하기에 적합하도록 적당량의 수분을 도포한 후 주어진 도면을 보고 블로 드라이 헤어 스타일 및 롤 세팅을 완성하시오.

1) 블로 드라이 및 롤컬은 다음 형별 중 시험위원이 지정하는 형을 시술하시오.

형별	스타일	요구 작업 내용	비고
1	인컬	스파니엘 스타일로 컷한 마네킹에 안말음(C컬)형이 되도록 블로 드라이하시오.	
2	아웃컬	이사도라 스타일로 컷한 마네킹에 바깥말음(CC컬)형이 되도록 블로 드라이하시오.	
3	인컬	그래듀에이션 스타일로 컷한 마네킹에 안말음(C컬)형이 되도록 블로 드라이하시오.	
4	롤컬	레이어드 스타일로 컷한 마네킹에 롤러를 사용하여 세팅하시오.	

2) 블로 드라이

가) 수분이 도포된 모발에 프리 드라이된 상태에서 4~6등분으로 블로킹 후 블로 드라이어와 롤 브러시를 이용하여 다음과 같이 시험에 요구되는 스타일을 시술하시오(사이드 센터 파트, 이어 투 이어 파트 등).

- 섹션 시 베이스 크기는 사용되는 롤 브러시의 폭(지름)을 넘지 않게 하시오.
- 모발의 길이에 따라 롤 브러시를 선택하여 사용합니다.
- 모다발(판넬)은 모류 방향에 따라 시술해야하며, 적합한 블로 드라이어와 롤 브러시 운행 각도에 따른 열처리가 적절하게 이루어져야 합니다.
- 모근에 볼륨감이 형성되어야 합니다.
- 모발은 윤기 있게 질감처리가 되어야 합니다.

나) 마무리(리세트)는 빗이나 손을 이용하여 블로 드라이 헤어 스타일링 합니다.

국가기술자격 실기시험문제

자격종목	미용사(일반)	과제명	블로 드라이 및 롤 세팅
------	---------	-----	---------------

비번호 :

※시험시간 : 35분

3) 롤 세팅

가) 적셔진 마네킹의 모발에 롤러를 이용하여 모다발이 빠져나오지 않도록 와인딩을 균형 있게 세팅하시오.

- 충분히 적셔진 모발에 6등분 블로킹을 한 후 전두부 상단부터 와인딩하시오.
- 파팅(베이스 크기)은 롤러의 폭(직경)을 넘지 않아야 합니다.
- 모발의 길이에 따라 롤러 크기는 선택하여 사용합니다.
- 모다발(판넬)은 모류 처리에 적합한 각도에 맞추어 롤러를 정확히 세팅하여야 합니다.

나) 모발을 롤러에 와인딩 한 상태에서 헤어망을 씌워 적절하게 열처리 하시오.

다) 롤러를 제거 후 마무리(리세트) 하시오.

2. 수험자 유의사항

- 1) 블로 드라이 작업 시 시술하기에 알맞게 적셔진 모발에 과정의 절차에 맞게 작업(모발에 모근까지 골고루 수분 도포 - 타월 건조 - 프레 드라이 스타일 - 본 드라이 스타일 - 마무리)하시오.
- 2) 롤 세팅 작업 시 롤러의 사용개수는 반드시 31개 이상으로 하되 크기(대, 중, 소)는 두상 부위에 따라 빈 공간 없이 고루 배열되게 하시오.
- 3) 롤 세팅 작업 시 와인딩은 블로킹 상단에서부터 하단으로 향하게 시술하시오.
- 4) 블로킹 및 파팅에 맞게 각각의 절차에 따라 정확히 시술하시오.
- 5) 블로 드라이어 및 롤러 이외에 요구사항에서 제시하지 않은 헤어스타일링 제품 및 기기를 사용할 수 없습니다.
- 6) 시험시간 종료 후에는 빗질 등을 하면서 작품 및 도구를 만져서는 안됩니다.
- 7) 채점이 종료된 후 시험위원의 지시에 따라 다음 시술준비를 해야 합니다.

자격종목	미용사(일반)	과 제 명	블로 드라이	척도	NS
------	---------	-------	--------	----	----

3. 도 면



제1형 - 안말음(스파니엘)

자격종목	미용사(일반)	과 제 명	블로 드라이	척도	NS
------	---------	-------	--------	----	----

3. 도 면



제2형 - 바깥말음(이사도라)

자격종목	미용사(일반)	과 제 명	블로 드라이	척도	NS
------	---------	-------	--------	----	----

3. 도 면



제3형 - 안말음(그래듀에이션)